

# 鶴岡地区雇用対策協議会からのお知らせ

## 「鶴岡・田川地区高校生就職祭り」を開催



7月6日、東京第一ホテル鶴岡で「令和2年度 鶴岡・田川地区高校生就職祭り」を開催しました。鶴岡・田川地区の就職希望の高校3年生を対象に毎年開催し、今年で9回目。今回は管内の7校から生徒193人が参加。企業側は30社から約50人が参加しました。今年は新型コロナウイルス感染症拡大防止のため、参加する高校を13時開始と15時開始に分け、仕事説明交流会のみの開催となりました。参加した高校生は数名ごとの班に分かれ、自らが話しを聞きたいと希望した企業を含め4社(1社あたり15分)の説明を聞き意見交換を行ないました。企業の経営理念や事業紹介など、参加した高校生は熱心にメモをとる姿が見られました。

## 企業を支える人材確保のために

最近の高校新卒者の就職状況を見ると、ハローワーク鶴岡管内の求人倍率は28年度が2.31倍、29年度が2.25倍、30年度は2.53倍、令和元年度(令和2年3月末)は2.70倍と非常に高い水準を維持しております。また、鶴岡市の調査では令和元年度に高校を卒業し就職や進学等で庄内地域を離れた人の割合は、男子59.9%、女子68.3%にのぼり、職業観の多様化と相まって人材確保をめぐる環境は大きく変化してきました。

今年度は新型コロナウイルス感染症の影響により採用活動は大きな変化が見られます。新規大卒者に対してはWebを活用した面接などが増え、高卒者に対しては企業の選考開始が9月16日開始から10月16日開始へと1ヶ月遅くなりました。県外からの求人動向も変わってきており、地元就職を希望する学生も増えてきております。

鶴岡地区雇用対策協議会では、時代の流れに適切に対応して、事業所の優秀な人材確保と若者の地元定着の促進に

## 高校新卒者の就職状況

	卒業者数(人)	求職者数(人)	求人倍率(倍)	就職内定者数(人)	
				県内就職	県外就職
28年3月卒	1,566	495	1.73	371	124
29年3月卒	1,514	472	2.31	319	153
30年3月卒	1,499	516	2.25	373	143
31年3月卒	1,454	480	2.53	356	122
R2年3月卒	1,444	447	2.70	310	137

資料/ハローワーク鶴岡

向けて活動しております。高校3年生を対象とした企業との仕事説明交流会、高校と企業・企業担当者同士の情報交流会、UIJターン希望者の地元就職支援など、会員事業所の採用活動に資する事業を実施しています。

未加入の事業所様におかれましては、協議会へのご入会・事業の活用をぜひご検討ください。

# 鶴岡商工会議所 景況調査

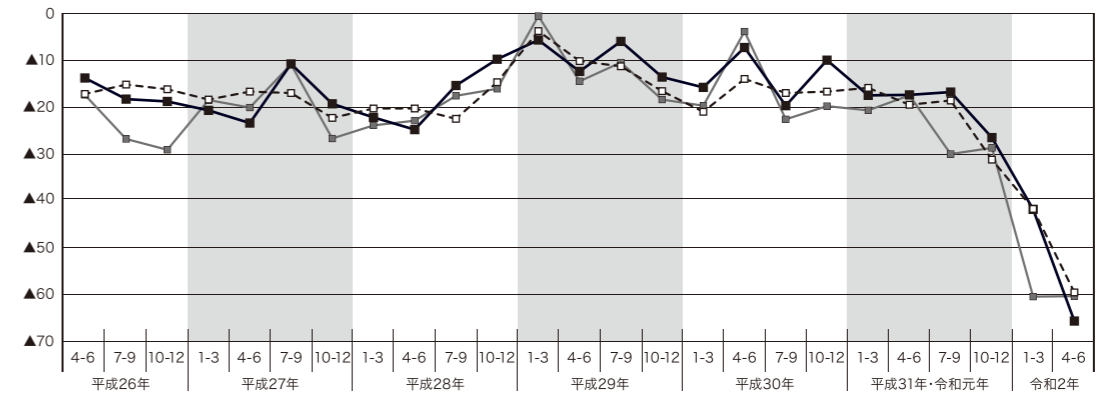
鶴岡商工会議所では、平成22年度より、管内の景気動向を把握するため、会員事業所を通して四半期ごとの景況(業況、売上、採算(経常利益)、資金繰り)をアンケートによって調査しています。

※DI値とは、「好転」「良い」「増加」「黒字」とする事業所の割合から、「悪化」「悪い」「減少」「赤字」とする事業所の割合を差し引いた値を表しております。

令和2年4月～6月期

\*調査対象:会員事業所264社 回答数:152社(回答率57.6%)

## ●業況DI(全業種)



●今期水準(令和2年4-6月)では、23.8ポイント悪化し▲65.6となった。

●対前年同期(平成31年4月-令和元年6月)は、17.8ポイント悪化し▲59.5となった。

●来期見通し(令和2年7月-9月)は、0.1ポイント改善し▲60.3となった。

## ●経営上の問題点

### 🏠 建設業

従業員の確保難が最も多く、「熟練技術者の確保難」「民間需要の停滞」が続いている。コロナ禍で先行きが不透明で不安だとする声あり。また、従業員の高齢化に伴い求人募集をしているがなかなか難しい状況だとする声もあり。

### 🔧 製造業

前回調査同様に「需要の停滞」が突出して最も多く、「人件費の増加」、「製品ニーズの変化への対応」が続いている。売上の上下が厳しく先読みが出来ないとの声あり。コロナの影響による生産の落ち込みが予測されるとの声もあり。

### 📦 卸売業

「仕入単価の上昇」が最も多く、次いで「需要の停滞」となっている。コロナウイルスの影響により先行きが不透明、マインドの低下が心配とする声あり。

### 👕 小売業

前回の調査と同様に「需要の停滞」との回答が突出しており、「消費者ニーズの変化への対応」が続いている。コロナの第2波が不安とする声あり。

### ★ サービス業

「利用者ニーズの変化への対応」が最も大きな課題で、次いで「需要の停滞」となっている。コロナの終息の目途がつかず不安とする声あり。また、対策をしっかりとりながら営業をしているとの声もあり。

## 鶴岡市経済動向資料について

鶴岡市の経済に関する資料をまとめ「鶴岡市経済動向」として公開しています。地域経済の動きを知るための一資料としてご利用ください。

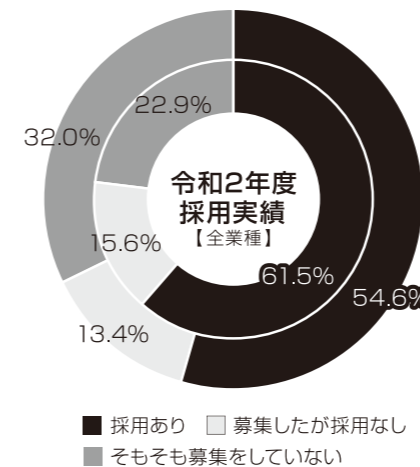
QRコードからダウンロードしてください。



## 付帯調査

# 令和2年度採用状況

※円グラフの外側が令和2年度、内側が令和元年度



## 令和2年度採用実績の動向【業種別】

業種	採用あり	募集したが採用なし	そもそも募集をしていない
建築業	63.6%(14事業所)	27.3%(6事業所)	9.1%(2事業所)
製造業	66.7%(18事業所)	14.8%(4事業所)	18.5%(5事業所)
卸売業	22.2%(2事業所)	22.2%(2事業所)	55.6%(5事業所)
小売業	40.7%(11事業所)	59.3%(16事業所)	
サービス業	66.7%(8事業所)	8.3%(1事業所)	25.0%(3事業所)

【全業種】において「採用した」と答えた事業所は令和元年度に比べ6.9%減の54.6%、「募集をしたが採用できなかった」事業所が2.2%減の13.4%となった。また、「そもそも募集をしていない」事業所は9.1%増となり32.0%となった。

「採用した」と答えた事業所の採用対象者の内訳としては「新卒の正社員採用」が53社中27社、「中途の正社員採用」が31社、「非正規社員の採用」が10社と、「中途の正社員採用」を行う事業所が多い傾向が伺える。

※詳細は、当所HP(<http://www.trcci.or.jp>)内「各種統計・データ」をご覧ください。

アクサ生命は商工会議所と協力して健康経営を推進しています。

～さらなる企業の発展のために～ アクサ生命

# 健康経営に取り組みませんか？

## 健康経営は、アクサ生命がサポートします！

健康経営優良法人認定の申請までサポート

お問合せ先

アクサ生命保険株式会社  
鶴岡営業所

☎ 0235-24-0896

※「健康経営」はNPO法人健康経営研究会の登録商標です。

AXA-A2-2004-0144/847 2020.04.17