



アクサ生命

アクサの  
長期保障の定期保険

フォローアップライフ

災害保障重点期間設定型定期保険

会社を守りながら、ご勇退後を  
より豊かなものにするために。

経営者の未来と  
会社の安心のために。

特長 1 98歳までの長期の死亡保障を、  
割安な保険料で準備できます。

ご契約から一定期間は災害以外を原因とする  
死亡保険金を抑えるため、その分保険料が割安です。

特長 2 まとまった資金が必要になったときには、  
契約者貸付や払いもどし金をご活用いただけます。

特長 3 簡単な3つの告知項目でお申込みできます。  
医師の診査は不要です。

※告知項目についてはパンフレットでご確認ください。

●お引受けには所定の条件があります。本商品をご検討の際には「重要事項説明書(契約概要・注意喚起情報・その他重要なお知らせ)」「ご契約のしおり・約款」を必ずご覧ください。

AXA-A1-1801-0047/9F7

アクサ生命は、商工会議所と協力し、会員事業所の各種ニーズ(弔慰金・見舞金制度、退職金制度、リスク対策や事業承継など)を  
共済制度/福祉制度でサポートしています。

アクサ生命保険株式会社 鶴岡営業所

〒997-0035 山形県鶴岡市馬場町8-1-3 鶴岡商工会議所会館3F TEL 0235-24-0896

# 鶴岡商工会議所 景況調査

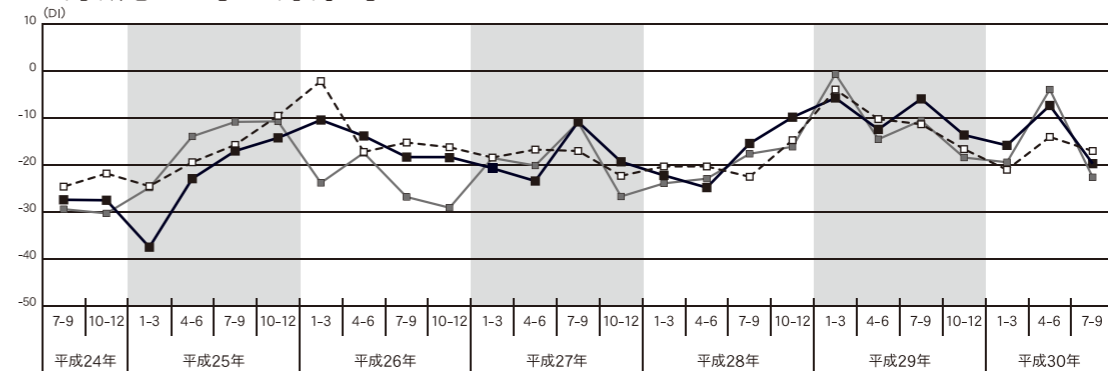
鶴岡商工会議所では、平成22年度より、管内の景気動向を把握するために、会員事業所を通して四半期ごとの景況(業況、売上、採算(経常利益)、資金繰り)をアンケートによって調査しています。

※DI値とは、「好転」「良い」「増加」「黒字」とする事業所の割合から、「悪化」「悪い」「減少」「赤字」とする事業所の割合を差し引いた値を表しております。

平成30年7~9月期

\*調査対象:会員事業所266社 \*回答数:150社(回答率56.4%)

## ●業況DI(全業種)



●今期(平成30年7-9月)水準では、前回調査(平成30年4-6月)に比べ、12.4ポイント悪化し、▲19.7となった。

●対前年同期(平成29年7-9月)は3.0ポイント悪化し▲17.0となった。来期(平成30年10-12月)見通しは平成29年3月に次ぐ高水準だった前回調査に比べ、18.7ポイント悪化し▲22.6となった。

## ●経営上の課題

### 🏠 建設業

前回調査に引き続き、従業員・熟練技術者の確保難が挙げられ、「下請け業者の確保難」が続いている。また、材料価格の上昇についても問題視している。燃料や、重機の値上げが厳しいとの声あり。

### 🔧 製造業

「従業員の確保難」、「原材料価格の上昇」が多く挙げられ、次いで「人件費の増加」、「生産設備の不足・老朽化」が続く。人材確保が深刻との声あり。

### 📦 卸売業

「販売価格の低下・上昇難」、「仕入単価の上昇」が多く、「需要の停滞」が続いている。更に「大企業の進出による競争の激化」を挙げている事業所も多くなっている。

### 👤 小売業

「従業員の確保難」、「人件費の増加」が多く、次いで「仕入単価の上昇」、「人件費以外の経費の増加」、「店舗の狭隘、老朽化」が並ぶ。軽減税率導入を含む消費税増税への不安と、増税後の反動を心配する声が多かった。

### ★ サービス業

「人件費の増加」、「従業員の確保難」が突出しており、更に「熟練技術者の確保難」も続いている。羽黒山、加茂水族館等への観光客(外国人)が多くなっており、更に研鑽に努めるとの声もあり。

鶴岡市  
経済動向資料  
について

鶴岡市の経済に関係する資料をまとめ「鶴岡市経済動向」として公開しています。地域経済の動きを知るための一資料としてご利用ください。

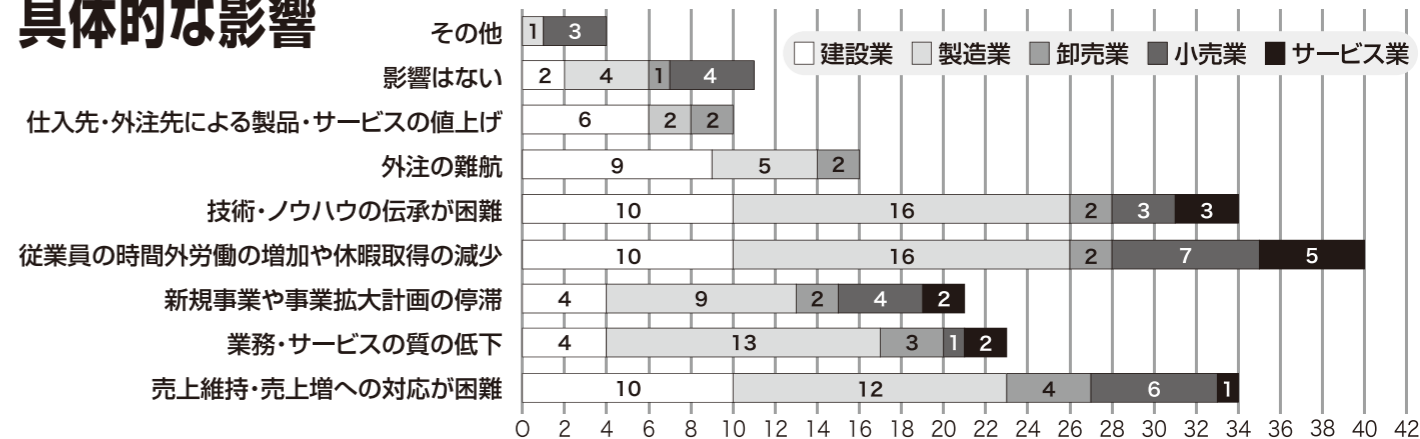


QRコードから  
ダウンロード

## 付帯調査

### 人手不足による 具体的な影響

鶴岡管内の有効求人倍率が2.19倍(2018年8月)と、2.0倍越えが長期間連続となるなど、人手不足が益々深刻化し、多くの企業にとって採用・事業活動に支障が出ている。【全業種】で見ると、「従業員の時間外労働の増加や休暇取得の減少」が40社と最も多く、次いで「技術・ノウハウの伝承が困難」、「売上維持・売上増への対応が困難」が続いた。



※詳細は、当所HP(<http://www.trcoi.or.jp>)内「各種統計・データ」をご覧ください。