

カナヤカブシキガイシャ

# 金屋株式会社

人々の住環境の要望に応える仕事です



## 【本社所在地】

山形県鶴岡市平京田字屋敷廻1-4

【設立】1945年10月 【従業員】17名

【事業内容】サッシ・建築資材・土木資材・セメント・造作家具等販売及び施工

【URL】<http://kanaya.life.coccan.jp/>

金屋株式会社は中小企業では珍しく、オーナーが経営に参画せず、社内規律に基づいた経営を行っています。歴史は長いですが、新しい感性を大切にしており、役員の半数が40代を占めています。

キャリアアップを目指す人は、より大きな目標を目指す事ができます。当社の営業職は男女問わず活躍しております。前向きで何事にも素直に取り組める方をお待ちしております。

また、社員の福利厚生事業も多数行っており、活気に満ちた職場です。



## 採用情報



就業場所 鶴岡市 採用予定数 2名

職 種 営業

給与・手当 当社の規定による(社会保険完備)

大卒初任給 210,000円

勤務時間 8:00～17:00

休 日 土日・祝日・夏季・年末年始(月1回土曜出勤あり)

応募資格等 普通自動車免許(AT車限定不可)

資格や専門知識は不要です

## 先輩から メッセージ

営業

板垣鉄平



当社は建築資材の販売を中心に、お客様の生活環境の向上を支える仕事をしています。例えばユニットバスの入替え工事1つとっても、お客様が要望する改善案や好み、予算は様々あります。その中で最も良い案を提案・実現する事で、お客様から喜んで頂ける事が当社での仕事の醍醐味だと思います。そのようなこともあり、当社では自ら動き、考え、行動するという主体性が大切な一面があります。主体性を持って、今の自分以上に成長したい方にはとてもいい仕事です。最初は不安なこともあるでしょうが、当社にはとても親切な上司や仲間がおり、アドバイスを気軽に聞ける環境が整っています。ぜひ我々と一緒に仕事をしましょう。

## 応募方法

採用担当者・・・業務管理室 五十嵐寛子

エントリー期間・・・2020年3月～

エントリー方法・・・履歴書、卒業見込証明書と成績証明書を郵送もしくは持参して下さい。追って試験日時をご案内いたします。

## お問い合わせ

【電話】0235-22-0002

【メール】[kanri@kanaya-s.co.jp](mailto:kanri@kanaya-s.co.jp)【URL】<http://kanaya.life.coccan.jp/>

カブシキガイシャキヨカワヤ、カブシキガイシャネットキヨカワヤ、カブシキガイシャチャカンセイカ

## 株式会社清川屋、株式会社ネット清川屋、株式会社茶勘製菓

山形をもっと好きになる『特産品文化創造企業』です



山形県総合文化芸術館 2020年3月29日オープン



宮城県 松島離宮 2020年6月20日オープン予定

清川屋が目指すのは地域の文化と歴史を大切に『特産品文化創造企業』です。

「地域性」「本物志向」「おいしさ(安心・安全・健康)」をテーマに、山形・宮城を中心とした東北の特産を活用したオリジナル商品の企画・開発から製造、販売まで一貫して行います。実店舗・通信販売・自社工場が連携した独自のネットワークを最大限に活用し、様々な事業を展開しています。

現在山形・宮城に10店舗を展開し、今年度は3月に山形県総合文化芸術館に世界各国の選べるトースターと王室や皇室御用達のマグカップを揃えた県産カフェと35市町村の名品を取り揃えたオール山形を体現した新型店舗「0035kiyokawaya」をオープンします。また、山形県内52酒造16ワイナリーと山形ものづくりクラフトを融合したデザイナーズストアを展開するプロジェクトを推進中で本格的な新業態店を別棟として同敷地内に10月オープン予定です。

6月には日本三景の宮城県松島において東北最高の新観光拠点『松島離宮』に総合東北銘店街を専有オープンする予定です。

さらにプロジェクトを若手社員を中心に編成し、イノベーションと感性で東北の未来へ向けた「新しい時代の特産品ギフト業態」を目指し開発するための若い人材を必要としております。

あなたの良さを活かして共に特産品文化を創造しましょう。



【株式会社ネット清川屋】清川屋オンラインショップを運営  
【株式会社茶勘製菓】特産品を生かしたオリジナルの菓子製造  
【清川屋ファーム】六次化産業の開発に取り組む

## 採用情報



就業場所	山形県(本社、鶴岡市、酒田市、山形市、東根市)・ 宮城県(仙台市、松島町)
職種	幹部候補職、総合職、一般職(勤務エリア限定社員)
採用予定数	大卒10名、短大卒5名、高卒10名
給与・手当	社会保険完備、賞与年2回、昇給年1回、諸手当あり
大卒初任給	大卒185,000円、短大卒153,000円、 高卒145,000円
勤務時間	本社/9:00~18:00 店舗/店舗により異なります
休日	年間107日(育児休業、介護休業あり)
応募資格等	普通自動車免許(取得見込み可)
その他	福利厚生(新入社員歓迎会、サマーパーティー、 磯釣りいも煮会、海外研修旅行 2019年タイ(パタヤ))

代表者から  
メッセージ代表取締役社長  
伊藤 秀樹

清川屋は創始創業以来355年、地域の皆様に支えられながら、茶屋、旅籠屋から日用雑貨店へと時代とともに業態を変え、今日まで事業を継承してきました。現在は「清川屋」「ネット清川屋」「茶勘製菓」の3社で創り出す『特産品文化創造企業』を企業テーマに、地域に根ざしながら常にイノベーションとオリジナリティーのある事業展開に取り組んでおります。創業時より変わらない「もてなしの心」を大切に、お客様が求めるものを感じながら、これまでにない新しい価値を創造し、時代とともに進化し続ける会社でありたいと思います。

## 応募方法

採用担当者・・・ 清川屋採用プロジェクトチーム  
(朝比奈/志賀)  
エントリー期間・・・ 2020年3月1日～  
エントリー方法・・・ HPのフォーム、リクナビ、マイナビ  
から受付

【本社所在地】鶴岡市宝田1丁目4-25  
【設立】1965年6月【従業員】87名(グループ計)  
【事業内容】オリジナル特産品の企画・開発、製造・販売  
【URL】<https://www.kiyokawaya.net/>



## お問い合わせ

【電話】0235-23-2111 【メール】[saiyo@kiyokawaya.com](mailto:saiyo@kiyokawaya.com) 【URL】<https://www.kiyokawaya.net/>

カブシキガイシャコウケン

## 株式会社高研

医療・福祉・美容の分野で社会に貢献しています。



## ★企業概要

当社は、1959年に医用シリコンの人工皮膚などの研究開発で事業をスタートさせました。

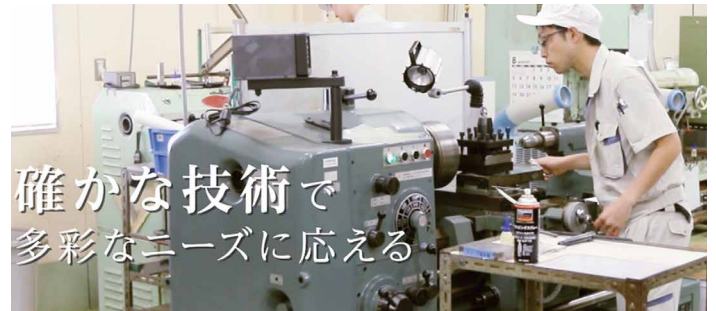
そして現在、医療機器事業、教育用医療モデル事業、化粧品関係および試薬事業が当社を支える三本柱となっております。これからも、人々のQOL(クオリティ・オブ・ライフ)の向上に役立つ、オリジナリティある製品を提供していきます。

## ★担当者メッセージ

2021年鶴岡工場は大きく成長します！

現在、若手社員を中心とした鶴岡工場増改築プロジェクトが進行中です。

私たちと一緒に地元鶴岡から医療、福祉、美容その他の関連分野において人々のQOL(クオリティ・オブ・ライフ)の向上に貢献してみませんか？



【本社所在地】東京都文京区後楽1-4-14 後楽森ビル

【設立】1959年10月 【従業員】268名

【事業内容】医療機器、化粧品原料、教育用医療モデル、研究用試薬の研究・開発、製造、販売

【URL】<http://www.kokenmpc.co.jp/>

## 採用情報

就業場所	東京都、鶴岡市 他	採用予定数	若干名
職種	研究職(理系修士以上)、技術職、営業職、企画・管理職		
給与・手当	大学卒:178,500円 大学院卒:193,800円 当社規程による(社会保険完備)		
勤務時間	工場:8:30-17:15(休憩65分) 工場以外:9:00-17:30(休憩50分)		
休日	土日・祝日、夏季休暇、年末年始休暇		
応募資格等	不問		

先輩から  
メッセージ

三浦 周



私は自社で開発から製造まで一貫している製品があること、医療機器・教育用医療モデル・コラーゲンと幅広い分野の製品を取り扱っているところに興味を持ちました。入社後はつまずくこともありますが、直属の上司はもちろん、自分の部署に限らず相談できるような環境です。様々な製品を製造していることもあり、色々な考え方をを持った人がいて課題解決のための参考になります。また、若い社員が多いことも一つの特徴で、自分の年齢に近い同期・先輩方が多く働きやすい環境だと思います。

## 応募方法

採用担当者・・・総務人事部 原田

エントリー期間・・・2020年3月1日より

エントリー方法・・・「マイナビ2021」より、エントリー、会社説明会の予約をしてください。

## お問い合わせ

[電話]0235-24-3992 [メール][koken\\_recruit@kokenmpc.co.jp](mailto:koken_recruit@kokenmpc.co.jp) [URL]<http://www.kokenmpc.co.jp/>

カブシキガイシャコミュニティシンブンシャ

# 株式会社コミュニティ新聞社

郷土の未来をつくる「コミュニティ新聞社」



当社は1981年、酒田大火の復興に行き詰まっていた酒田市の諸問題を市民に伝えることで、現状を打破し、「郷土の未来をつくる」という理念のもと創立しました。活気あふれる港都酒田に本社を、名門酒井家の城下町鶴岡に支社を置き、庄内地方全体の情報発信のコアとなることを目指しています。

### ・地域新聞の発行(週刊)

郷土の未来をつくる地域新聞「コミュニティしんぶん」を毎週金曜日に発行しています。酒田・鶴岡・周辺町に約83,500部を無料配布しており、世帯カバー率は約84%と庄内最大の発行部数です。地域に密着した一歩踏み込んだ記事は老若男女問わず幅広い層に読まれ支持を得ています。

### ・タウン情報誌の発刊(月刊)

地域密着型タウン情報誌「月刊 庄内小僧」を毎月25日に発刊しています。発刊部数は約8,000部で、庄内地区で最も売れている月刊誌です。グルメ・ショッピング・イベント等を中心に、地域に密着した役立つ地元情報を発信して好評を得ています。



【本社所在地】山形県酒田市二番町9-14  
 【設立】1981年12月【従業員】37名(役員除く)  
 【事業内容】地域新聞の発行・タウン情報誌の発刊  
 【URL】<https://www.komi-shin.com/>



## 採用情報



就業場所	酒田本社・鶴岡支社	採用予定数	若干名
職種	①新聞記者職 ②営業職 ③制作職(DTP職)		
給与・手当	当社の規程による(社会保険完備)		
大卒初任給	177,000円(現行)+諸手当(時間外・通勤手当等)		
勤務時間	月～金9:00～18:00 土9:00～15:00		
休日	第2・4土、日、祝日、夏季・年末年始(年間休日100日)		
応募資格等	大学卒業以上(学部不問・既卒者応募可)、自動車運転免許(AT限定可・卒業時取得見込可)、パソコン基本操作(ワード・エクセル・メール等)※③制作職のみ加えて、DTP関連技能(フォトショップ・イラストレーター等)		

## 代表者からメッセージ

代表取締役社長  
齋藤 仁

当社は、新聞・タウン情報誌による情報発信を通じて、よりよい地域社会づくりに貢献したいと考えています。好奇心旺盛で、行動力のある人材を求めています。

## 応募方法

採用担当者・・・ 総務部 齋藤  
 エントリー期間・・・ 2020年3月より随時  
 エントリー方法・・・ 履歴書に希望職種を記入のうえ、履歴書・卒業見込証明書・成績証明書の3点を酒田本社まで郵送もしくは持参してください。書類選考合格者には追って、面接・筆記試験の日時をご連絡いたします。

[酒田本社] 〒998-0045 酒田市二番町9-14 [鶴岡支社] 〒997-0826 鶴岡市美原町28-26

## お問い合わせ

[電話]0234-24-8081 [メール]info@komi-shin.com [URL]<https://www.komi-shin.com/>

カブシキカイシャサトウコウム

# 株式会社佐藤工務

幅広い事業展開で、地域社会に貢献する！



## 【本社所在地】

山形県鶴岡市東新斎町7-61

【設立】1954年6月 【従業員】101名

【事業内容】総合建設業、不動産業、一級建築士事務所、素材生産業(林業)

【URL】<http://www.satoh-kohmu.co.jp>

## 【当社概要】

当社は昭和29年6月に創業し、土木工事・建築工事を主とした総合建設業です。平成24年から林業も始め、事業を拡大しています。鶴岡に本社を置き、庄内を中心に山形県内で事業を行っています。

## 【当社の強み】

各官公庁発注工事の受注が多く、道路・橋梁・漁港・砂防ダム・トンネル・建築物などを数多く手掛けております。元請率は90%を超え、工事の施工以外に技術提案・安全論文、ボランティア活動等表彰実績があり、高い評価を得ています。技術・品質とも信頼される施工を心掛けています。

## 施工事例 / JAライスステーション



## 施工事例 / 鶴岡アートフォーラム



## 採用情報



就業場所	鶴岡市内ほか山形県内
採用予定数	2名～
職種	現場作業員、林業作業員
給与・手当	大卒給与170,000～180,000円(平成30年度実績) 高卒給与日額8,000円(令和元年度実績)
勤務時間	賞与年2回(7月、12月) 昇給年1回(6月)
休日	8:00～17:00 日曜日 他、年間休日105日 (1年単位の变形労働時間制による週40時間労働)
応募資格等	準中型自動車免許

## 担当者から メッセージ

総務部部长  
**阿部秀辰**

「自然と環境の調和を創造し地域社会に奉仕する」企業理念のもと、地域社会の発展に貢献する企業として、事業を展開しています。平成18年から、由良海岸清掃ボランティアを実施しています。人材育成・教育・技術の向上に力を入れ、資格取得や外部講習会・研修会等へ積極的に参加しています。「鶴岡を元気にしたい」「自分に何が向いているのか分からない」「楽しく働きたい」そんなみなさんの「やりたい」を一緒に見つけられればと思っています。

## 応募方法

採用担当者・・・総務部 部長 阿部秀辰  
エントリー期間・・・[大卒]2020年3月～  
エントリー方法・・・[大卒]採用担当迄連絡

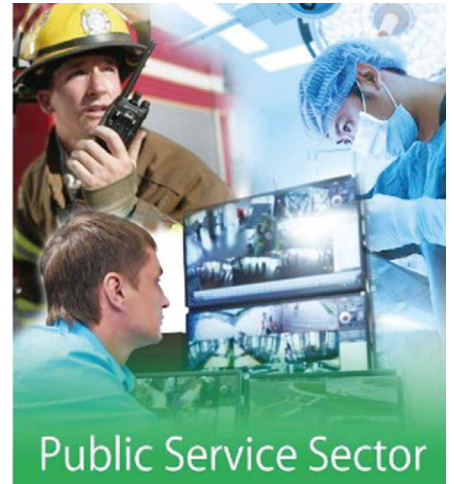
[高卒]2020年9月～  
[高卒]高校を通じて行ってください。

## お問い合わせ

[電話]0235-24-1133 [メール]hidetatu-abe@satoh-kohmu.co.jp [URL]<http://www.satoh-kohmu.co.jp>

カブシキガイシャ ジェイブイシーケンウッドヤマガタ

## 株式会社JVCケンウッド山形

お客様に感動と安心を与える  
製品やサービスをお届けいたします

◎JVCケンウッド山形は、JVCケンウッドグループの一員として通信システム事業分野において商品企画、開発、生産、サービスまで一貫したものづくり体制を整えている会社です。

◎KENWOODは、「鋭さ」「先進性」「高品質」といった価値を市場から高く評価されているブランドです。時代を先駆ける鋭い視点、鋭い視野で限界を超越していきます。

◎JVCは、音と映像の分野において特徴ある商品や技術力を高く評価されているブランドです。ひとの感覚を高める新鮮な発想力で豊かな毎日を提案していきます。



業務用無線システム



セキュリティシステム

【本社所在地】鶴岡市宝田一丁目15番80号

【設立】1981年7月 【従業員】126名

【事業内容】  
通信システムの企画開発、製造【URL】<http://jky.jvckenwood.com/>

## 採用情報

就業場所 鶴岡市宝田一丁目15番80号

職種 技術職、技能職 採用予定数 若干名

給与・手当 大学院卒:223,500円、大学卒:208,000円

高専卒:182,000円、短大卒:175,500円

※2019年度実績 勤務時間 8:25~17:10

休日 完全週休2日制、年間休日126日(前年度実績)

連続休暇(GW、夏季、年末年始)

担当者から  
メッセージ人事総務チーム  
チームリーダー

佐藤 吉之



加速するものづくり革命と世界企業との競争環境の中で私たちは『誠実』、『創造』、『挑戦』を経営理念に掲げ、お客様のニーズと期待に応えるものづくりで信頼される製品やサービスをお届けしてまいります。私たちと一緒に、お客様とのコミュニケーションを大切に、お客様を含めすべての皆様より『信頼』される『魅力のある会社』を目指し、取り組みましょう。

## 応募方法

採用担当者・・・ 人事総務チーム 佐藤吉之

エントリー期間・・・ 2020年4月～5月

エントリー方法・・・ 履歴書(写真貼付)、卒業見込証明書、成績証明書を郵送もしくは持参してください。書類選考の上、一次試験の案内をいたします。

## お問い合わせ

【電話】0235-24-4811 【メール】[sato.yoshiyuki66@jvckenwood.com](mailto:sato.yoshiyuki66@jvckenwood.com) 【URL】<http://jky.jvckenwood.com/>

カブシキガイシャシュフノミセツルオカテン

# 株式会社主婦の店鶴岡店

地域の皆様に、  
おいしく健康で楽しい食事を提供します。



弊社は、1963年に鶴岡地域の皆様に、「新鮮なものをより安く」提供する食品スーパーとして設立されました。創業店の銀座店を開店以来、食品スーパーを8店舗、洋菓子店を2店舗営業、展開しています。

競争の激しい食品・小売業界で、地域に密着した一番店を目指して店作りに努めています。地域社会の現状と未来を見つめながら、お客様に最も近いところに視点があるスーパーマーケットとして、何ができるのかを追求し続けていきたいと考えます。



## 【本社所在地】

山形県鶴岡市美咲町37-17

【設立】1963年9月 【従業員】432名

【事業内容】小売業

【URL】<http://www.fu-sha.com>

## 採用情報



就業場所	鶴岡市内		
職種	販売・仕入れ担当	採用予定数	10名
大卒初任給	179,000円		
給与・手当	当社規定による(社会保険完備)		
勤務時間	①8:00~17:00 ②9:30~18:00 ③13:30~22:30		
休日	月間8~9回(休日シフト表による)		
応募資格等	普通自動車免許(通勤用)		

## 担当者から メッセージ



主婦の店 ミーナ店  
阿部店長

スタッフとしての魅力のひとつは、多くの部門が集まり、ひとつの目標に向かい協力し合い努力する。個々の考えがすべて実現する訳ではありませんが、思ったことをアピールできる場がたくさんあり、一人一人の判断に任せられる事もあります。そこが「やりがい」に繋がります。スーパーマーケットの仕事は、スタッフの皆さんが目標を共有し、それをクリアした時の満足感と達成感が得られる魅力的な仕事です。

## 応募方法

採用担当者・・・総務部 谷川

エントリー期間・・・2020年3月1日～

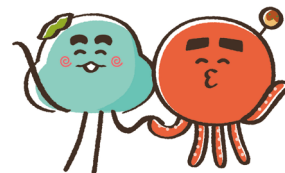
エントリー方法・・・履歴書(写真添付)、卒業見込証明書、成績証明書を御郵送下さい。折り返し、会社説明会等の日程を電話、文書等で連絡致します。

## お問い合わせ

[電話]0235-22-2683

[メール]tanikawa@fu-sha.com

[URL]<http://www.fu-sha.com>



カブシキガイシャショウコウコーポレーション

## 株式会社庄交コーポレーション

庄内にこだわり、庄内をこえる。



わたしたち庄交グループは、庄内を舞台に多角的な事業を展開しており、常に成長する企業を目指しています。地域交通の「安心」と「安全」を支え、暮らしの進化・発展に貢献できる企業です。

ホテルやショッピングモール、航空事業や飲食業などの事業を展開しております。こうした当社の多様性を活かし、庄内地域の皆様へ、生活の様々なシーンで地域密着型のサービスを提供しております。そして豊かな自然に恵まれた庄内地方に「快適さ、便利さ、楽しさ」を提供し続けている企業です。当社は東京第一ホテル鶴岡・庄内観光物産館・庄交サービス・庄交学園・庄交クリーン・庄交トラベル・プラスワン・航空・S-MALL・不動産・アドの事業部構成になっています。



## 【本社所在地】

山形県鶴岡市錦町2番60号

【設立】1979年12月 【従業員】700名

【事業内容】生活産業・観光産業

【URL】<http://www.shoko-corpo.jp/>

## 採用情報



就業場所 鶴岡市・酒田市 職種 総合職・専門職

採用予定数 5名

給与・手当 (大卒)基本給182,000円(総合職初任給)  
(社会保険完備)

勤務時間 9:00～17:30

休日 第2・第3・第4土曜日・日曜・祝日

応募資格等 普通自動車免許

※勤務時間・休日は事業部毎異なります。

代表者から  
メッセージ

代表取締役社長

国井英夫



庄交グループは、庄内地方を大事なベースキャンプとしながら、広域経済圏を視野に入れる「庄内にこだわり、庄内を超える発想とビジョン」が求められています。元気で、明るく、前向きな姿勢で仕事に取り組み、周りの同僚を当社グループを地域の皆様を元気にしてくれる。私は、その様な方々を応援し、必ず守っていきます。素晴らしい出会いを心から期待しております。

## 応募方法

採用担当者・・・ 人事部 小林・白幡

エントリー期間・・・ 2020年4月中旬～6月30日(必着)

エントリー方法・・・ エントリーシート(HPからダウンロード可)を郵送又は持参してください。書類選考の上、一次試験の案内をいたします。

## お問合わせ

[電話]0235-22-3033 [メール]somu@shoko-corpo.jp [URL]<http://www.shoko-corpo.jp/>



ショウナイエネルギーカブシキガイシャ

# 荘内エネルギー株式会社

情熱を持ち、地域の産業と暮らしのエネルギーになる。



創業から61年、庄内全域で総合的にエネルギー事業を展開しています。ガス・石油製品の販売を軸に自動車関連サービスや住宅機器販売・設置等、地域の産業や暮らしを支える事業を行なっています。2019年より電気の販売も始めました。社会の動きを読み取りながら積極的に意見し、前進し続ける企業を目指しております。当社は、自主性を大切にしています。情熱を持ち、自らのスキルアップを続けられる方と一緒に地域を盛り上げていきたいと考えています。

## 【オートエネルギー部門】

ガソリンスタンドでの給油や整備等、自動車関連サービスの部門。国家資格である整備士資格を全スタッフが取得することを目指しています。

## 【ホームエネルギー部門】

ガスの配送業務からスタートし、ガス設備の安全管理や住宅機器設置業務を担います。各々の資質や志向に応じた資格を取得し、専門性を高めていくことが求められます。

## 【総合エネルギー部門】

他の2部門を統括した営業部。工業用潤滑油や車両販売などを行います。

◎私達と一緒に働いてみませんか？お待ちしております！



【本社所在地】山形県酒田市東町1丁目7番地の9

【設立】1958年12月 【従業員】63名

【事業内容】エネルギー全般(ガソリン・灯油・LPGガス・オートガス・電気)の販売と保守管理、工業用オイル販売、車両販売・補修整備、住宅設備販売設置、損害保険代理店

【URL】<http://www.shonaienergy.jp/>



## 採用情報



就業場所	酒田市、鶴岡市
職種	給油サービス・車の整備業、ガスの配送・保安・設備設置、電気の販売等
給与・手当	178,000円(2020年大学卒より) 採用予定数 2名
勤務時間	8:30~17:30(シフトに寄る)
休日	年間107日 応募資格等 普通自動車運転免許
その他	【諸手当】家族手当、通勤手当、資格手当、時間外手当 【昇給】年1回(4月) 【賞与】(7月、12月、3月) 【休日休暇】年間休日107日、慶弔・特別休暇、有給休暇、産休・育児休暇取得実績あり。【待遇・福利厚生】企業年金制度、スポーツジム会員、社員割引、制服貸与、社員旅行、誕生日又は結婚記念日祝い、健康診断、インフルエンザ予防接種、業務上必要な資格の取得は会社負担。当社は社員の健康管理に配慮した「やまがた健康企業宣言」登録事業所です。

## 先輩から メッセージ

ホームエネルギー部門  
青木 拓



高校在学中に興味を持った、エネルギー供給の仕事に携わりたいと思い入社しました。入社後は、お客様に安心してガスをご利用いただける様にガス供給設備の管理、入退去時のガス開閉栓など保安に関わる業務を担当しています。また保安業務をベースにガス機器の販売や昨年から取り組んでいるENEOS電気のご提案にも力を入れています。幅広い業務をするのは大変ですが職場の雰囲気も明るく分らないことがあっても上司に相談できとても働きやすい職場です。地域の貢献度が高く仕事へのやりがいを感じる事が多いと思います。一緒に働ける日を楽しみにしています。

## 応募方法

採用担当者・・・ 総務部 野田・佐藤・松浦  
エントリー期間・・・ 随時  
エントリー方法・・・ 電話かメールでお申込み下さい。

## お問い合わせ

[電話]0234-22-5070 [メール]mie.s@shonaienergy.jp(佐藤) [URL]http://www.shonaienergy.jp/

カブシキガイシャショウナイギンコウ

# 株式会社荘内銀行

「革新の金融情報サービスグループ」を目指します。



変えていく、変えていける  
それが私たちの成長と革新

## 「地域貢献」が私たちの使命です

荘内銀行は、「革新の金融情報サービスグループ」を基本理念とし、お客さまの「夢」の実現に貢献することを目指しています。現在、当行を含むフィデアグループでは、中期経営計画スローガンに『Consulting & Innovation』を掲げ、コンサルティング機能の発揮を通じた、お取引先の成長支援、地域活性化の取組みを強化しています。また、若手を含めた役職員全員が考え、年齢や組織の枠を超えて議論し、実践する自由闊達な企業風土は、従来の枠組みに捉われない、環境の変化に先駆けた真に価値あるサービスの提供につながっています。

そのため私たちは、お客さまニーズに合わせたスキル・ノウハウを備えた人材の育成に注力し、若手行員の皆さんが早期に成功体験を得られるよう研修制度を充実させています。若い世代の行員が、柔軟な発想や行動力を大いに発揮できる環境があり、今もさまざまなセクションで活躍しています。私たちとともに成長し、一緒に地域を盛り上げていきましょう！



【本社所在地】山形県鶴岡市本町1-9-7  
【設立】1941年4月 【従業員】1,407名  
【事業内容】普通銀行業  
【URL】<http://www.shonai.co.jp/>



## 採用情報



就業場所	山形県、宮城県、東京都、福島県、秋田県
職種	銀行員(総合職) 採用予定数 数十名(例年並)
給与・手当	205,000円(四大卒)
勤務時間	(通常)8時30分～17時00分(休憩60分) ※配属店により異なります(フレックスタイム制あり)
休日	完全週休二日制※配属店により異なります
応募資格等	2021年3月に4年制大学・大学院・短大を卒業見込の方(学部不問)

## 先輩から メッセージ

鈴木 稜平  
(2016年4月入行)



私は現在、入行時から志望していた法人営業に従事しています。当行には、自らが次のステージへとステップアップできるチャンスがたくさんあります。努力次第で希望するキャリアを築くことができるのは、他社にはない当行の魅力の1つです！また、職場内の風通しが良く、上司とのコミュニケーションが取りやすい職場環境も魅力に感じています！

## 応募方法

採用担当者・・・人事部 長岡優子・中村瞭介  
エントリー期間・・・2020年3月1日より  
エントリー方法・・・当行メンバーズサイトにご登録ください。

※応募方法はこちらのメンバーズサイトよりご案内いたします。



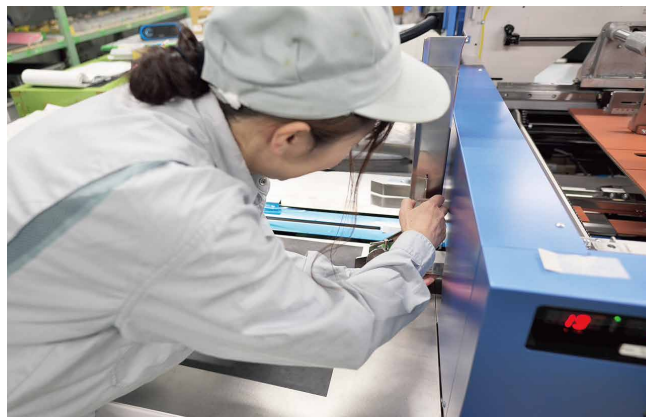
## お問い合わせ

【電話】0235-28-2419 【メール】[saiyo@fidea.co.jp](mailto:saiyo@fidea.co.jp) 【URL】<http://www.shonai.co.jp/>

カブシキガイシャショウナイクリエートコウギョウ

# 株式会社庄内クリエート工業

モノ創りで社会に貢献し、  
社会・家族を幸せにする会社を目指しています



庄内クリエート工業は、昭和52年創業しました。お客様・協力企業様とのご縁のもと2019年に創立40周年を迎えました。同年、旭化成グループ様との深い協力関係を基盤に新たな成長を目指し大山工場を新設しております。

社員数は、約80人(男73人、女7人)、10代から60代まで、幅広い年齢層が活躍している職場です。

当社は、カタログでは買えない特殊産業用機械(例:菓子製造機、印刷用製版機 他)を設計製造しております。また、自社開発の医療機器(癌治療機)の製造販売も行っております。

研究開発>製造>組立>設置など“モノづくり”のすべてを自社で一貫して請け負う事ができます。そのため自分の携わった仕事の「完成品」や依頼頂いた「お客様の声」に触れるなど自分の頑張りを感じられる貴重な経験が出来ます。お客様の気持ちに寄り添ったモノ創りを実現するため、個々の技術向上を大事に会社もそれをバックアップしています。

モノ創りで社会に貢献し、社員・家族を幸せにする会社を理念とし、お客様に必要とされる信頼を第一とする社員の会社であることを基本方針としております。



## 【本社所在地】

山形県鶴岡市下清水字内田元72-40

【設立】1992年2月 【従業員】80名

【事業内容】特殊産業用装置や医療機器の研究開発、製造、設置、販売

【URL】<https://www.s-create.jp>

## 採用情報



就業場所	鶴岡市大山・藤島・下清水
職種	機械設計,電気設計,機械組立,板金溶接など
採用予定数	5名
勤務時間	8:20~17:25 休日 年間106日間
給与・手当	160,000円(高卒)187,000円(大卒)
応募資格等	元気で明るくコミュニケーションを取れる方
その他	手当・福利厚生など詳しい情報はHPにて確認ください。

## 代表者から メッセージ

代表取締役社長

小田 秀一



「技術は人のために」  
 まだまだ課題も多くありますが、成長の可能性も多くあります。一緒に課題を解決し成長してくれる仲間を待っています。

## 応募方法

採用担当者・・・ 今井志津佳  
 エントリー期間・・・ 通年  
 エントリー方法・・・ 下記問合せ先(電話・メール)にお尋ねください。

## お問合わせ

[電話]0235-24-7922 [メール]s-imai@s-create.jp [URL]<https://www.s-create.jp>



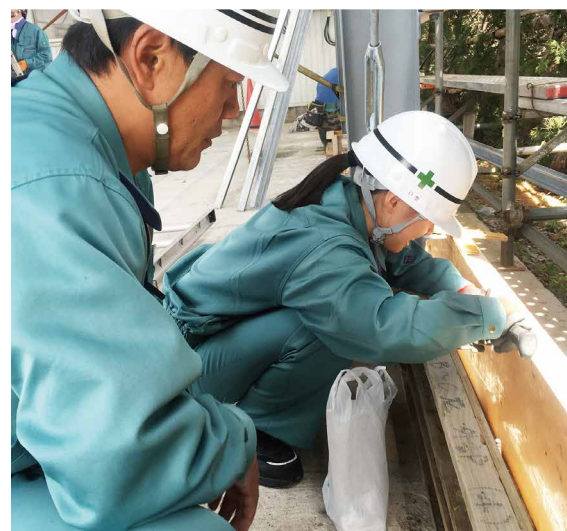
スガムツケンセツカブシキガイシャ

# 菅睦建設株式会社

人々の想い・夢を、安全と共にカタチにする。



【本社所在地】山形県鶴岡市中楯127  
 【設立】2006年6月【従業員】23名  
 【事業内容】総合建設業・とび・注文住宅・一般建築新築工事及びリフォーム工事・公共建築・土木工事等  
 【URL】<http://www.ando-g.co.jp/>



菅睦建設は昭和2年創業し、その後平成18年に株式会社安藤組の建設部門と合併独立し、現在の新菅睦建設が誕生しました。近年では庄内町温泉施設「町湯」や鶴岡市西郷地区農林活性化センター、橋梁補強工事等を施工しております。多くの若手社員が在籍し、社内は活気で溢れています。今後も地域貢献と社員の幸福を追求し、安全第一をモットーに夢と形を後世に残せる仕事をして参ります。

## 採用情報



就業場所	山形県鶴岡市
採用予定数	2名
職種	技術職
給与・手当	大卒 190,000円/高専卒 180,000円
勤務時間	8:00～17:00
休日	土、日(当社カレンダーによる) 年間 102日(平成30年度)
応募資格等	普通自動車免許(AT限定可)

## 代表者から メッセージ

代表取締役  
安藤 政則



当社には多くの若手社員が在籍し、社内は活気で溢れています。「雰囲気よさ」「元気よさ」も大きな魅力です。素直、そしてやる気のある方、是非共に働きましょう。「安藤組グループブログ」でも会社の雰囲気や日々の出来事を紹介しています。ぜひご覧ください。

## 応募方法

採用担当者・・・管理部総務課 採用担当 佐藤理果  
 エントリー期間・・・2020年4月20日(月)～6月19日(金)  
 エントリー方法・・・採用担当者へご連絡ください。

## お問い合わせ

[電話]0234-43-2416 [メール][r.sato@ando-g.co.jp](mailto:r.sato@ando-g.co.jp) [URL] <http://www.ando-g.co.jp/>

セイカツキョウドウクミアイ キョウリツシャ

# 生活協同組合 共立社

生まれ育った町で地域に貢献する仕事



平和とよりよき生活をめざし、安全・安心な食とくらしを組合員へ提供します。組合員の喜びを自らの喜びとし、組合員の暮らしに貢献する生協職員・組織風土作りを目指していきます。

「生まれ育ったまちで働きたい」「地域に貢献する仕事に就きたい」生まれた町でライフスタイルを築きたい、そんな想いを実現している先輩が生協にはたくさんいます。チャレンジしたいことや成長できるチャンスが生協にはきっとあります。生協で地域と共にその想いを実現しましょう。



【本社所在地】山形県鶴岡市宝田1丁目3-23

【設立】1955年11月 【従業員】1100名

【事業内容】スーパーマーケット・宅配・共済 葬祭

【URL】<https://www.yamagata.coop/>

## 採用情報



**就業場所** 鶴岡市・酒田市・山形市・新庄市・村山市・天童市・南陽市

**職種** 総合職(店舗スタッフ・配送スタッフ)

**採用予定数** 10名 **勤務時間** 9:00~18:00

**給与・手当** 大卒者初任給180,100円

当組合規定により(社会保険完備)

**休日** 宅配(土・日) 店舗(交代制指定休)

**応募資格等** 2017年3月12日以降普通免許取得した場合は、準中型免許取得

先輩から

メッセージ

2019年内定者より

職員の意欲を最大限尊重する風通しの良い組織風土です。職員それぞれの持つ、個性と強みを活かせる多彩な活躍のフィールドがあります。

## 応募方法

採用担当者・・・人事総務部 上野

エントリー期間・・・2020年3月1日より

エントリー方法・・・共立社ホームページへ掲載します。

## お問い合わせ

[電話]0235-22-5110 [メール]sn.k00285ku@todock.coop [URL]<https://www.yamagata.coop>

カブシキガイシャセーブ

## 株式会社セーブ

IT技術で地元企業・全国のお客様へ貢献



当社は、地元企業のお客様の要望に応え、お客様の利益に貢献できるシステムを提案し、構築する事を目的として地域に貢献しています。

システム開発については、常に最新のIT技術の提供によって、地元企業の発展を手助けしており、多くの企業様の信頼を得ております。

さらに、農家向け自社パッケージを開発し、全国の農家の皆様に安くて使いやすいソフトを提供する事で、より多くの皆様にご支持を頂き利用して頂いております。

IT技術に興味のある方、明るく前向きな姿勢で自ら考え行動できる方、人と話す事が大好きで当社理念に共感して頂ける方を募集します。

個人個人の能力に合わせて、教育や社内外の研修を行っており、全社員が生きがいを持って仕事ができる場を提供しています。



【本社所在地】鶴岡市斎藤川原字間々下116-1

【設立】1988年4月

【従業員】10名

【事業内容】システム開発、PC・サーバ機販売

【URL】<https://www.savecom.co.jp>

## 採用情報



就業場所 事業所所在地に同じ

職種 システムエンジニア

採用予定数 若干名

給与・手当 当社の規定による

大卒初任給 185,000円

勤務時間 9:00~18:00

休日 土日・祝・年末年始他

応募資格等 普通自動車免許(AT限定:可)

代表者から  
メッセージ

代表取締役

成澤 正一



情報技術の基本として、コミュニケーションとチームワークを重視しています。

そのため、うまくいかないことや、わからないことがあれば、すぐに相談し、課題や問題に取り組む雰囲気大切にしています。

## 応募方法

採用担当者・・・代表取締役 成澤正一

エントリー期間・・・2020年4月20日~7月31日 必着

エントリー方法・・・履歴書、卒業証明書、成績証明書を郵送または持参してください。  
書類選考後、一次試験の案内をいたします。

## お問い合わせ

【電話】0235-24-7116 【メール】[info@savecom.co.jp](mailto:info@savecom.co.jp) 【URL】<https://www.savecom.co.jp>

ソニーセミコンダクタマニュファクチャリングカブシキガイシャ

## ソニーセミコンダクタマニュファクチャリング株式会社

世界に向けて、最先端のものづくりを



## 【本社所在地】

熊本県菊池郡菊陽町大字原水4000-1

【設立】2001年4月 【従業員】約9,700名

【事業内容】電子部品・デバイス・電子回路製造業

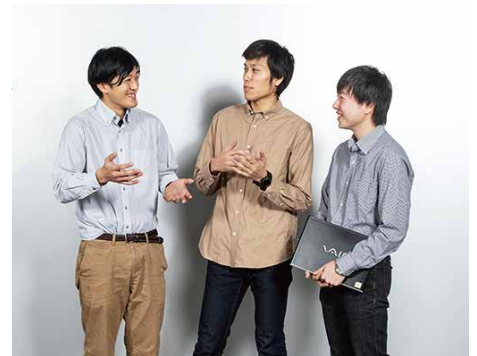
【URL】<https://www.sony-semicon.co.jp/>

## 【Vision】

- ・私たちは、世界No.1の開発・製造のスペシャリストとして常に進化を遂げていく
- ・私たちは、心豊かな映像文化の醸成と、センシングソリューションが生み出す新たな世界の創造に貢献していく
- ・私たちは、感動と幸福を追求し、皆で成長していく

## 【事業内容】

半導体製品の設計・開発・製造・カスタマーサービスまでを手掛ける半導体デバイスメーカーです。特に主力事業であるイメージセンサーは世界シェアNo.1を誇り、世界中のスマートフォンやカメラ、車載用カメラなどに搭載されています。更にはイメージセンサーにレンズや信号処理エンジンを組み込んだカメラモジュールで、イメージセンサーの付加価値を高めています。



## 採用情報



就業場所 山形テクノロジーセンター(山形県鶴岡市)他 採用予定数 (技術系)185名

職 種 設計・開発・解析技術・品質/信頼性・生産技術・製造技術・

ファシリティ・データサイエンス・調達

採用対象 電気・電子・化学・材料・機械・情報・物理等の理工系科目を専攻している方

給 与 (大学院)242,000円 (大学・高専専攻科) 218,000円

(高専・技術系短大) 188,500円 (高校)165,000円

勤務時間 8:30~17:30(フレックスタイム制度あり)・交替制

休 日 完全週休2日制(年間休日121日)・当社カレンダーによる

有給休暇 入社時16日付与(勤務年数に応じ最大46日 ※繰越含む)

福利厚生 雇用・労災・健康・厚生年金・退職金制度・財形・持株会・団体保険・食堂

先輩から  
メッセージ

2017年度入社

I・A



こんにちは。私は、2017年度の新入社員として製造技術部に配属され、現在は半導体製造装置の保守・メンテナンスをはじめ、生産設備に関する様々な業務を担当しています。製造技術部は、年齢や性別を問わず皆が協力して業務を行っており、活気あふれる明るい職場です。入社後の研修制度も充実しており、仕事に関して一から学べる環境が整っています。私自身、半導体の知識は殆どありませんでしたが、研修や職場の上司・先輩の指導もあり、1年間で多くの知識を得ることが出来ました。経験の有無に関わらず、努力次第でどんな人でも活躍できる職場だと思います。

## 応募方法

採用担当者・・・ 山形人事総務部 採用担当

エントリー期間・・・ 2020年3月1日～

エントリー方法・・・ 弊社HP・就職サイトからソニーグループ共通マイページにてプレエントリーして下さい。

応募書類・・・ エントリー後、別途ご案内します。

選考方法・・・ エントリーシート・適性検査・面接

## お問合わせ

[電話]0235-23-3411 [メール] [sony-semiconductor-saiyou@jp.sony.com](mailto:sony-semiconductor-saiyou@jp.sony.com) [URL] <https://www.sony-semicon.co.jp/>